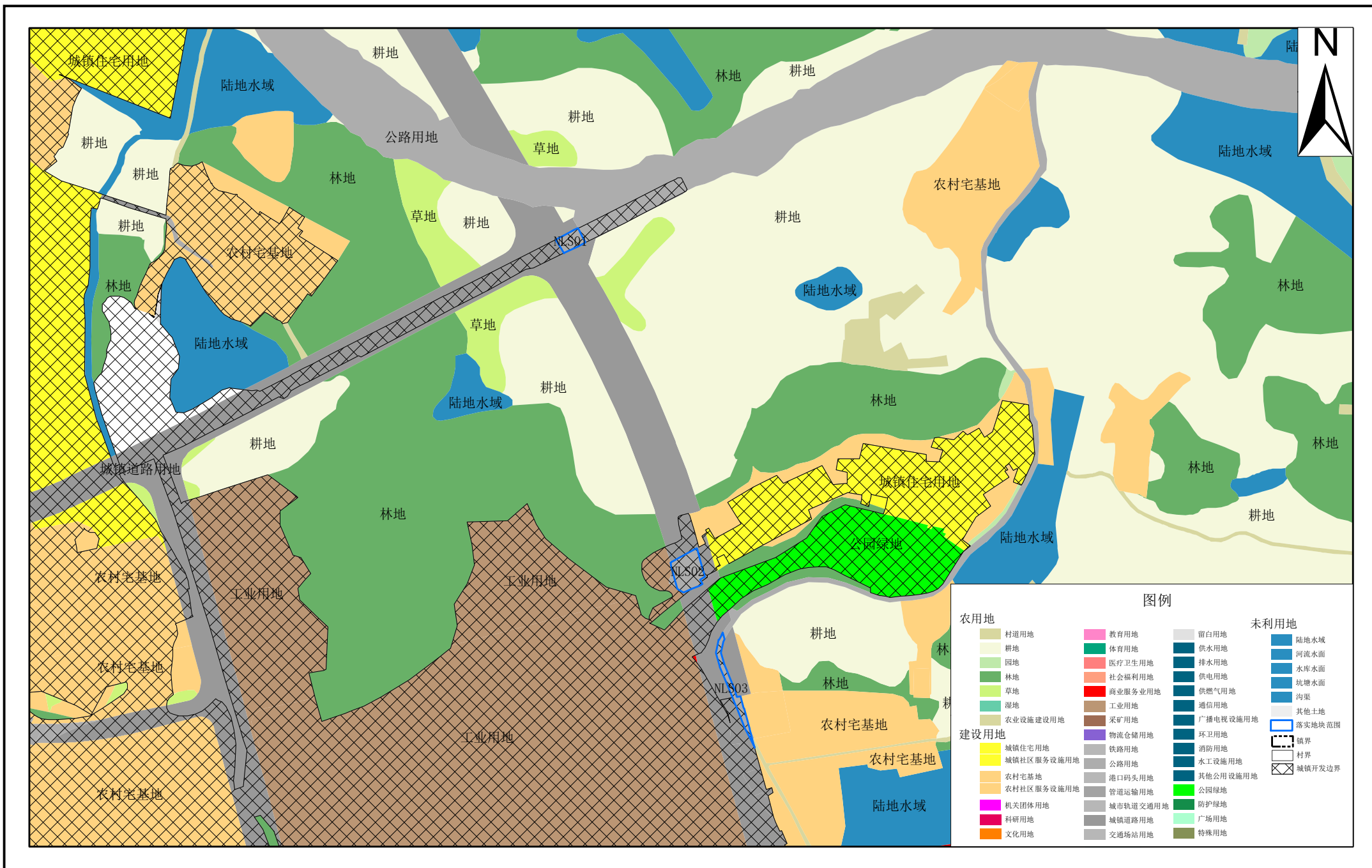


《清远市清城区城镇建设用地规模落实方案(石角镇南村村、界牌村、坪山大道等地块)》草案

本方案拟落实城镇建设用地规模面积总计 6.7482 公顷，共涉及 10 个地块，全部位于开发边界内。方案涉及石角镇南村村、界牌村、坪山大道等地块。其中南村村地块拟引入新材料加工、智能家具加工建设项目，以进一步挖掘发展动能，促进区域特色产业发展。界牌村地块现行规划用途为水工设施用地，因清城产业园扩园需求，拟申请通过落实城镇建设用地规模，将该地块规划用途调整为工业用地，此项工作的落实，可进一步推动产业用地的连片开发。坪山大道等地块拟调整规划用途为城镇村道路用地，以进一步完善石角镇道路基础设施建设，助力区域经济发展。

根据《广东省自然资源厅关于做好城镇开发边界管理的通知(试行)》(粤自然资发〔2024〕4号)、《广东省自然资源厅关于加强国土空间总体规划实施管理的通知》(粤自然资发〔2025〕2号)、《清远市自然资源局转发广东省自然资源厅关于做好城镇开发边界管理的通知》(清自然资发〔2024〕18号)等有关规定，现将《清远市清城区城镇建设用地规模落实方案(石角镇南村村、界牌村、坪山大道等地块)》予以公示。

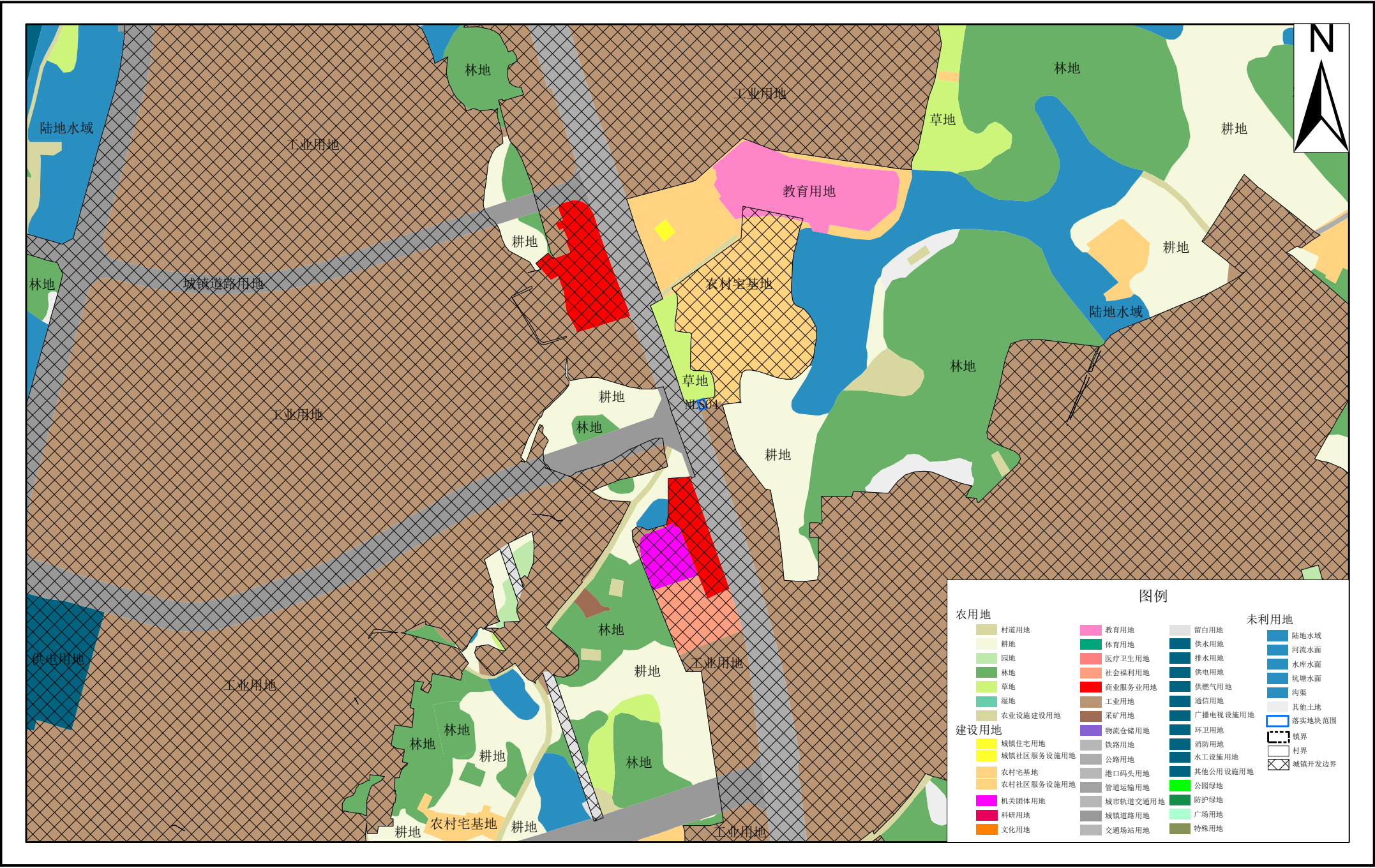
清远市清城区石角镇落实前地块土地使用情况局部图 (NLS01-03)



2000国家大地坐标系
1985国家高程基准

1:5,000

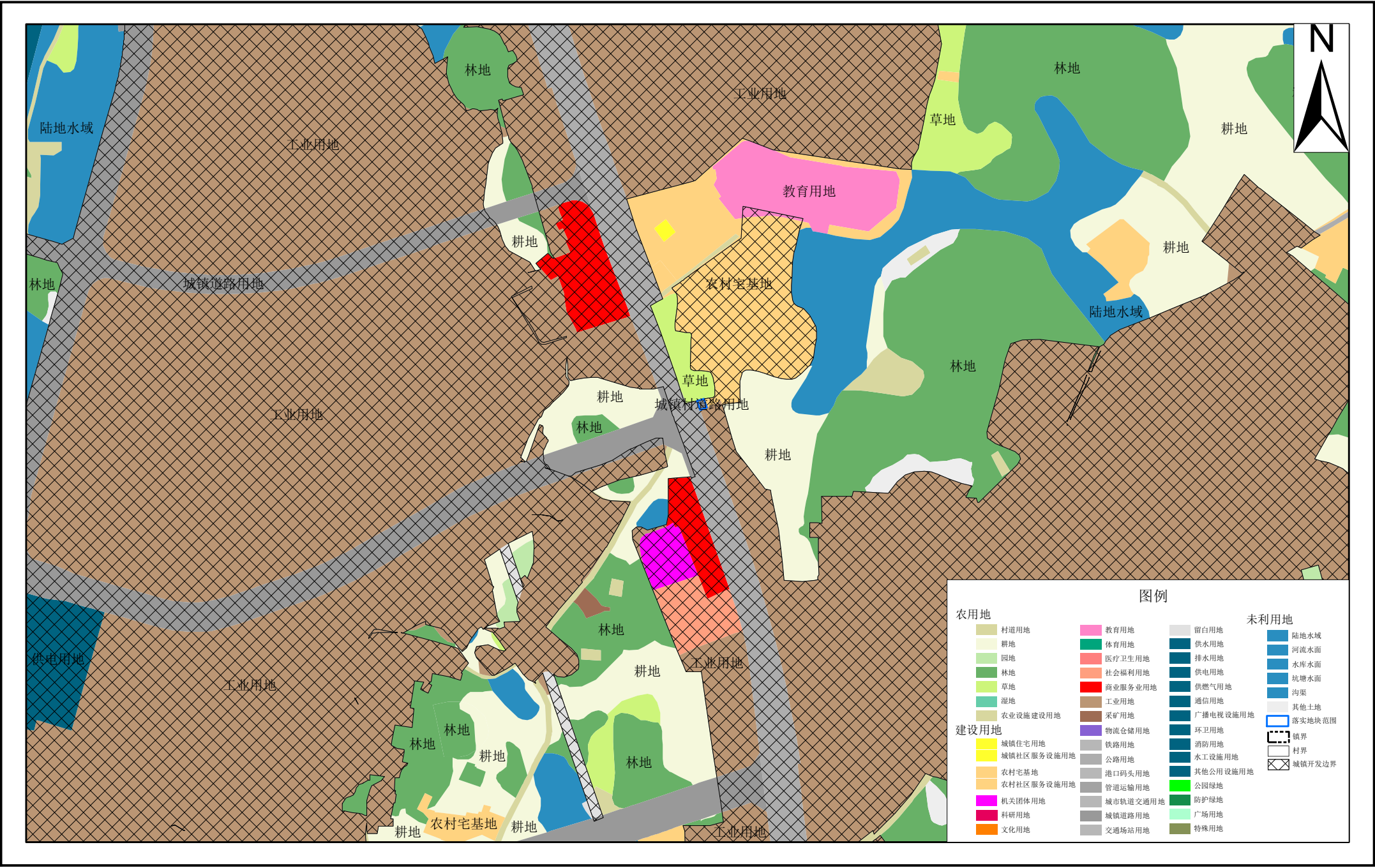
清远市清城区石角镇落实前地块土地使用情况局部图 (NLS04)



2000国家大地坐标系
1985国家高程基准

1:5,000

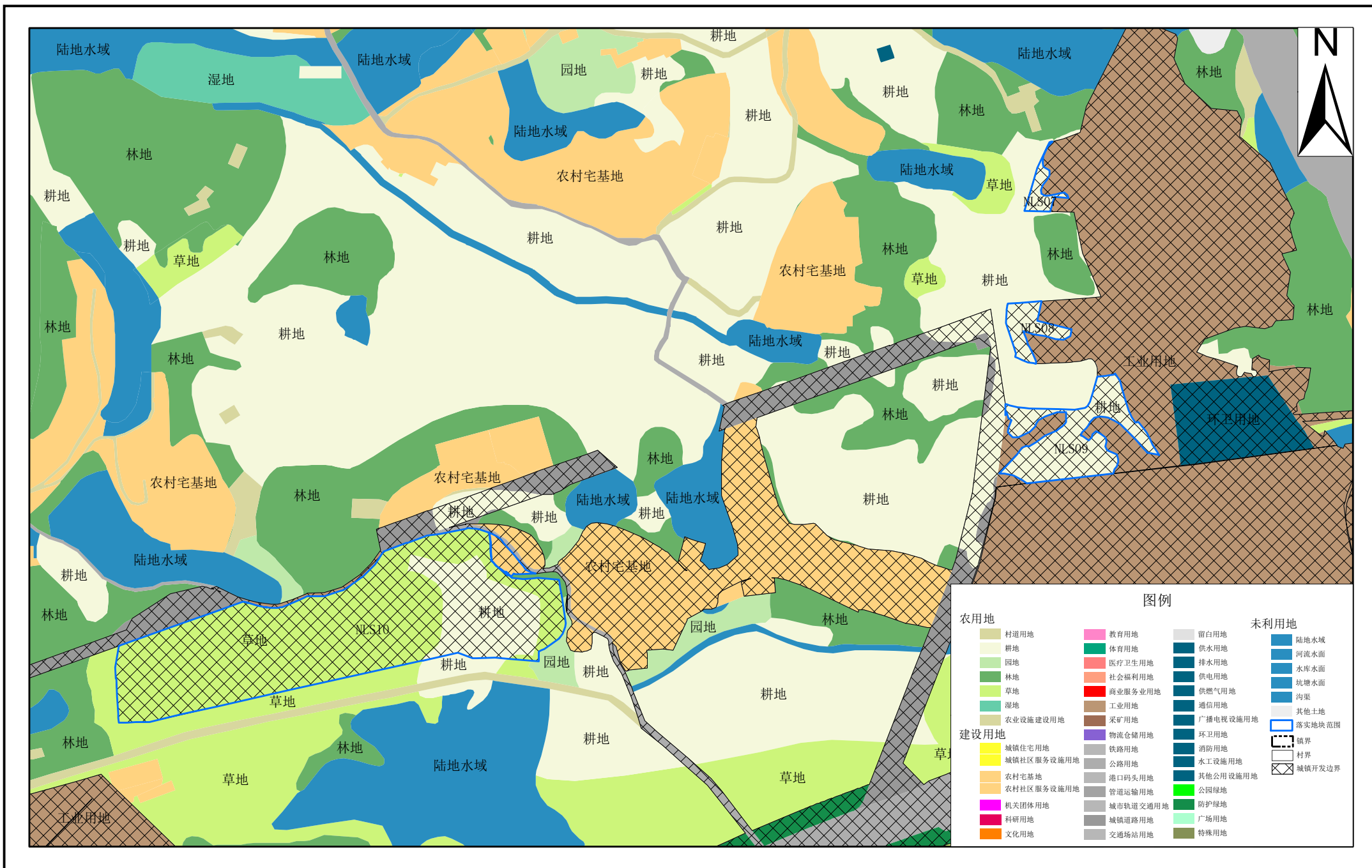
清远市清城区石角镇落实后地块土地使用情况局部图 (NLS04)



2000国家大地坐标系
1985国家高程基准

1:5,000

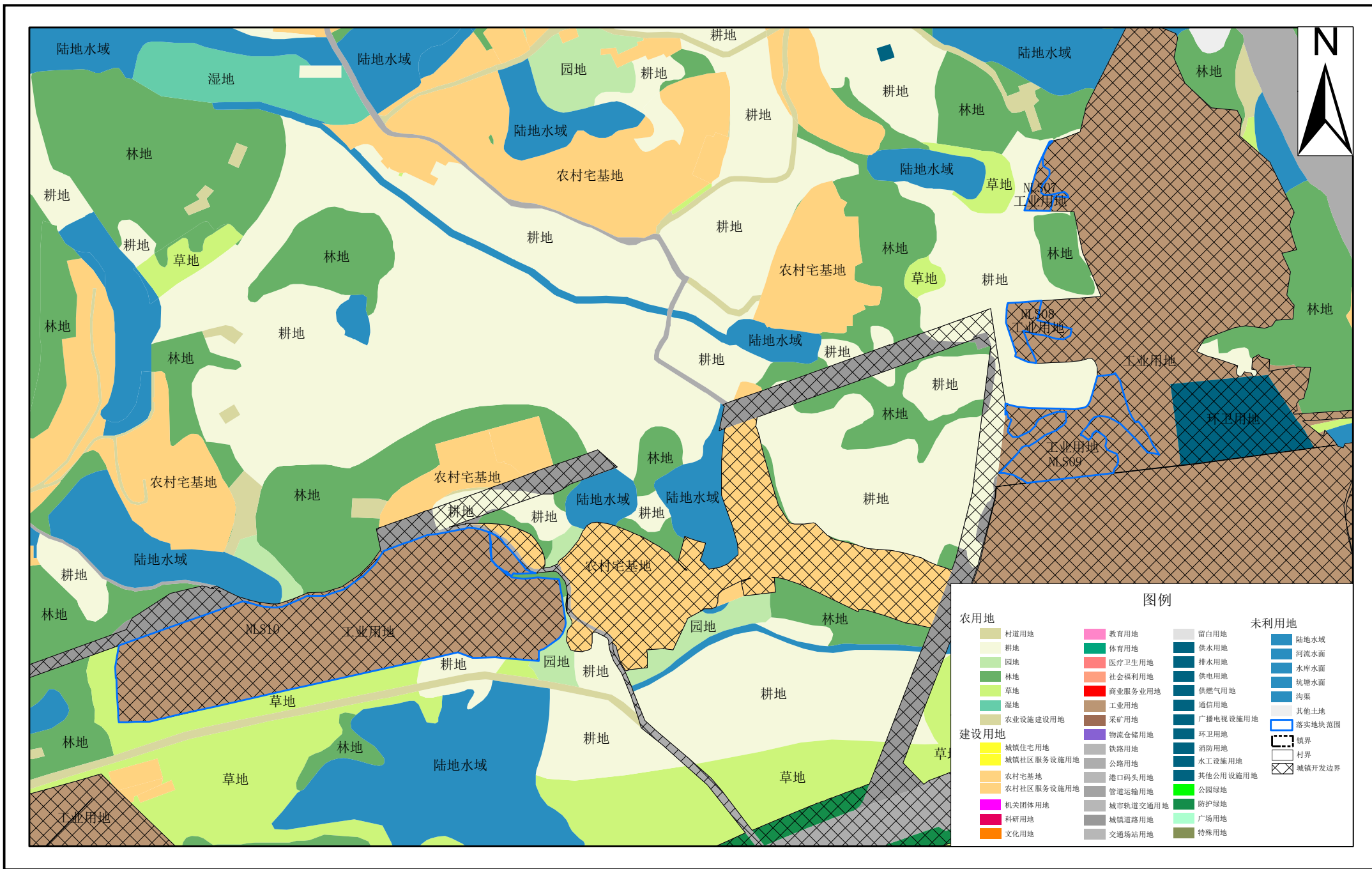
清远市清城区石角镇落实前地块土地使用规划局部图 (NLS07-10)



2000国家大地坐标系
1985国家高程基准

1:5,000

清远市清城区石角镇落实后地块土地使用情况局部图 (NLS07-10)



2000国家大地坐标系
1985国家高程基准

1:5,000